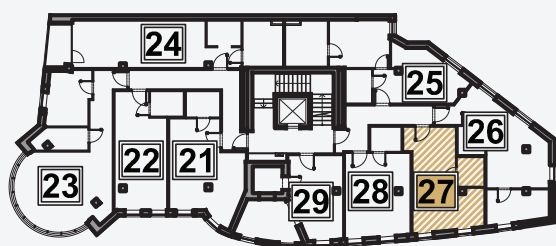


# B

## BARLICKIEGO 7 APARTAMENTY

# lokal 27 4 PIĘTRO



powierzchnia całkowita  
**29,09m<sup>2</sup>**

1. komunikacja	2,84m <sup>2</sup>
2. salon z kuchnią	22,75m <sup>2</sup>
3. łazienka	3,50m <sup>2</sup>

